

# AT-52H AT-52ST

Bestell-Nr. • Order No. 11.0210

Bestell-Nr. • Order No. 11.0240



ELECTRONICS FOR SPECIALISTS ELECTRONICS FOR SPECIALISTS ELECTRONICS FOR SPECIALISTS ELECTRONICS FOR SPECIALISTS ELECTRONICS FOR SPECIALISTS ELECTRONICS

## Deutsch L-Regler

Diese Anleitung richtet sich an Selbstbau-Amateure von Lautsprecherboxen mit entsprechenden Grundkenntnissen. Bitte lesen Sie die Anleitung vor dem Betrieb gründlich durch und heben Sie sie für ein späteres Nachlesen auf.

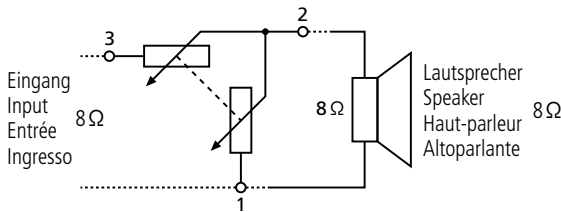
Der L-Regler ist ein Spannungsteiler (L-Glied) zur Lautstärkeanpassung von 8-Ω-Lautsprechern. Durch seine spezielle Konstruktion mit zwei über eine Achse einstellbaren Widerständen wird ein gleichbleibender Eingangswiderstand erreicht. Der Ausgang eines Verstärkers oder einer Frequenzweiche wird dadurch immer mit etwa 8 Ω belastet, unabhängig von der Einstellung des L-Reglers.

## English Speaker L-Pad

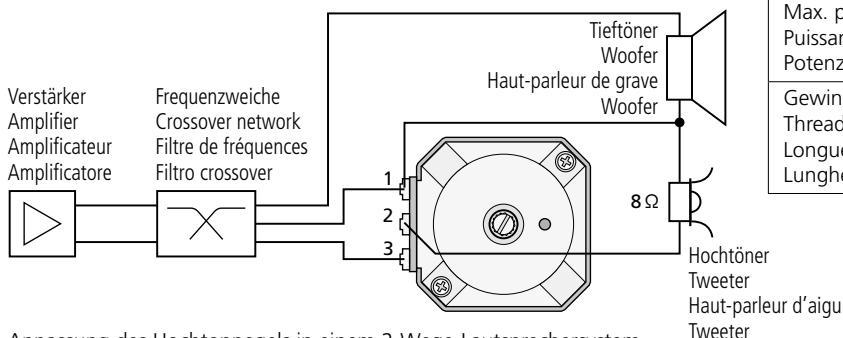
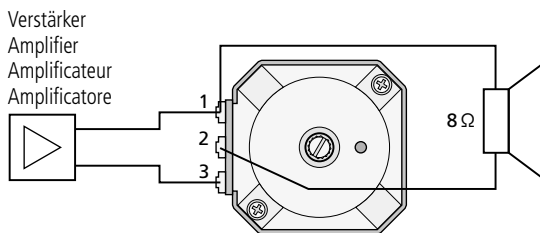
These instructions are intended for non-professionals with basic knowledge in DIY speaker building. Please read the instructions carefully prior to operation and keep them for later reference.

This L-pad is a voltage divider (L-network) for matching the volume of 8 Ω speakers. It features a special design with two resistors controlled by a single shaft so that a constant input resistance is obtained. Thus, regardless of the setting of the L-pad, the output load of an amplifier or a crossover network will always be approx. 8 Ω.

## Schaltung • Circuit • Circuit • Circuito



## Anwendungen • Applications • Utilisations • Applicazioni



Anpassung des Hochtonpegels in einem 2-Wege-Lautsprechersystem  
High-range level matching in a 2-way speaker system  
Adaptation du niveau d'aigu dans un système haut-parleur 2 voies  
Adattamento del livello degli alti in un sistema per altoparlanti a 2 vie

## Français Atténuateur à impédance constante

Cette notice s'adresse aux non-professionnels avec des connaissances de base dans la conception d'enceintes. Veuillez lire la présente notice avec attention avant le fonctionnement et conservez-la pour pouvoir vous y reporter ultérieurement.

L'atténuateur à impédance constante (L-pad) est un diviseur de tension pour adapter le volume de haut-parleurs 8 Ω. Grâce à sa construction spécifique avec deux résistances réglables via un axe, on obtient une résistance d'entrée constante. La sortie d'un amplificateur ou d'un filtre de fréquences reçoit ainsi toujours une charge de 8 Ω, indépendamment de la position de l'atténuateur.

## Italiano Attenuatore per altoparlanti

Queste istruzioni sono rivolte a utenti del fai-da-te di casse acustiche che dispongono di determinate conoscenze base. Vi preghiamo di leggerle attentamente prima della messa in funzione e di conservarle per un uso futuro.

L'attenuatore per altoparlanti è un divisore di tensione (L-pad) per adattare il volume di altoparlanti a 8 Ω. Grazie alla sua costruzione particolare con due resistenze regolabili tramite un asse si ottiene una resistenza costante all'ingresso. L'uscita di un amplificatore o di un filtro crossover è sempre caricata con 8 Ω circa, indipendentemente dalla posizione dell'attenuatore.

## Technische Daten • Specifications

### Caractéristiques techniques • Dati tecnici

|   | AT-52H mono  | AT-52ST stereo |
|---|--|----------------|
| Impedanz<br>Impedance<br>Impédance<br>Impedenza   | 8 Ω ±20%   |                |
| Dämpfungsrichtung<br>Attenuation direction<br>Sens atténuation<br>Direzione di attenuazione | Linksdrehung<br>counter-clockwise<br>gauche<br>girata a sinistra |                |
| Drehbereich<br>Rotation angle<br>Angle de rotation<br>Angolo di rotazione                   | 300° ±5°   |                |
| Dämpfung<br>Attenuation<br>Atténuation<br>Attenuazione                                      | 0 dB ... ∞   |                |
| Spitzenbelastbarkeit<br>Max. power rating<br>Puissance crête<br>Potenza di picco            | 50W  | 2 × 50W        |
| Gewindelänge<br>Thread length<br>Longueur filetage<br>Lunghezza filettatura                 | 19 mm  |                |

Änderungen vorbehalten.  
Subject to technical modification.  
Tout droit de modification réservé.  
Con riserva di modifiche tecniche.