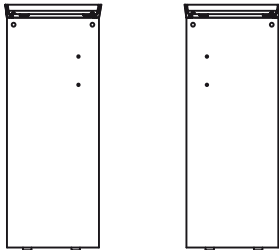


### Lieferumfang



Querstrebe



Linkes und rechtes Seitenteil

 A: 4 × Möbelschloss M6

 B: 4 × Zylinderschraube M6×40

 C: 8 × Kunststoffkappe

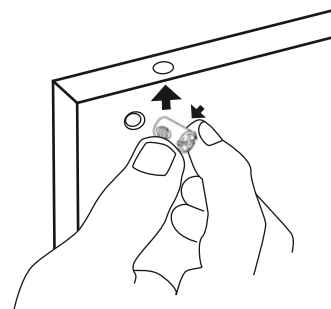
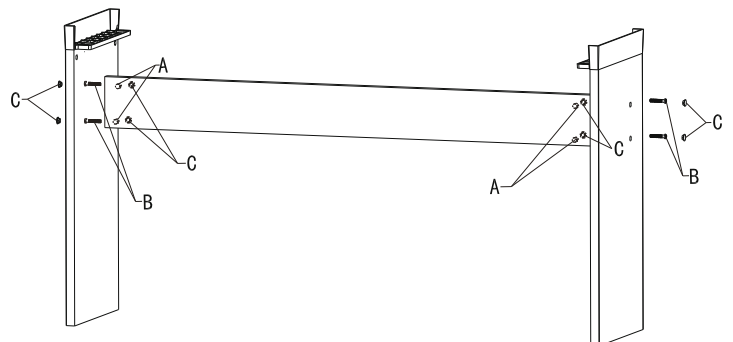
 D: 4 × Handschraube M5×25

### Aufbauanleitung

Benutzen Sie für die Montage des SP-320 Stand die mitgelieferten Möbelschlösser M6 (A), Zylinderschrauben (B), Kunststoffkappen (C) und Handschrauben (D).

Benutzen Sie eine weiche Unterlage, um Beschädigungen an den Bauteilen zu vermeiden.

1. Setzen Sie die Möbelschlösser (A) in die dafür vorgesehenen Sackbohrungen in der Querstrebe. Achten Sie darauf, dass die Möbelschlösser so positioniert sind, dass die Schrauben darin versenkt und verschraubt werden können.
2. Setzen Sie die Zylinderschrauben (B) in die Bohrungen der Seitenteile.

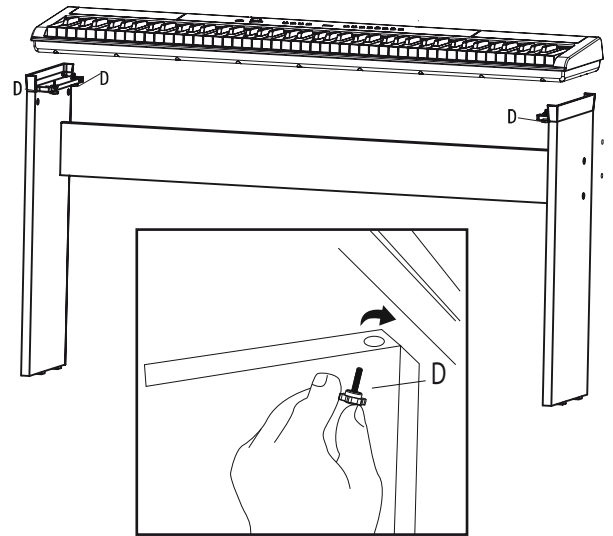
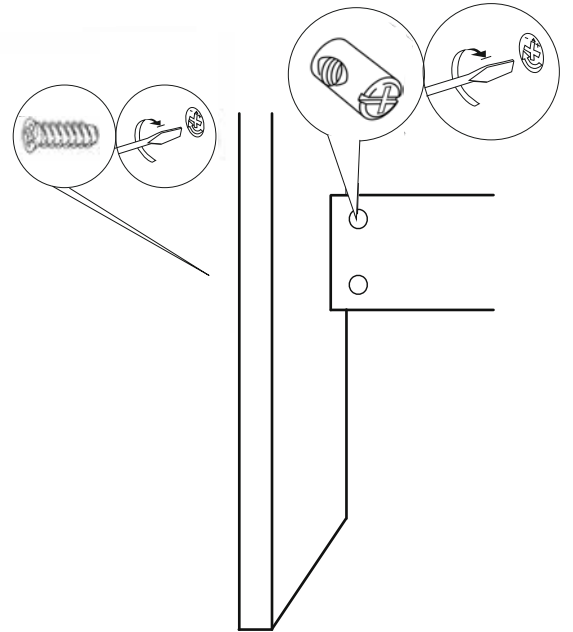


3. Verschrauben Sie die Querstrebe fest mit den Seitenteilen mit jeweils zwei Zylinderschrauben.  
Tipp: Benutzen Sie einen zweiten Schraubendreher, um zu verhindern, dass sich die Möbelschlösser verdrehen.

4. Verschließen Sie Bohrungen in den Seitenteilen mit den Kunststoffkappen (C).

5. Setzen Sie das Digitalpiano auf die Winkel der Seitenteile. Richten Sie dabei die Gewinde an der Unterseite des Pianos an den Bohrungen in den Winkeln aus.

6. Verschrauben Sie das Digitalpiano an den Winkeln der Seitenteile von unten mit jeweils zwei Handschrauben (D).



### Technische Daten

- Abmessungen (B × H × T):  
1270 mm × 655 mm × 260 mm
- Gewicht: ca. 8 kg



Sorgen Sie dafür, dass Kunststoffhüllen, Verpackungen, etc. ordnungsgemäß entsorgt werden und sich nicht in der Reichweite von Babys und Kleinkindern befinden. Erstickungsgefahr!



Der enthaltene Weichmacher in den Gummifüßen dieses Produkts kann unter Umständen mit der Beschichtung Ihres Parkett-, Linoleum-, Laminat- oder PVC-Bodens reagieren und nach einiger Zeit dunkle Schatten hinterlassen, die sich nicht wieder entfernen lassen. Bitte bringen Sie die Gummifüße im Zweifelsfall nicht in direkten Kontakt mit Ihrem Boden und benutzen Sie Filzschoner oder einen Teppich als Unterlage.



Für die Verpackungen wurden umweltverträgliche Materialien gewählt, die einer normalen Wiederverwertung zugeführt werden können. Sorgen Sie dafür, dass Kunststoffhüllen, Verpackungen, etc. ordnungsgemäß entsorgt werden. Werfen Sie diese Materialien nicht einfach weg, sondern sorgen Sie dafür, dass sie einer Wiederverwertung zugeführt werden. Beachten Sie die Hinweise und Kennzeichen auf der Verpackung.